



Markt Schwanstetten



# Markt Schwanstetten

## Bauliche Zustandserfassung Kanalnetz OT Leerstetten

### Themenüberblick :

#### 1) **GRUNDLAGEN**

Veranlassung  
Kanalreinigung / TV Inspektion  
Inspektionsumfang

#### 2) **ZUSTANDSBEWERTUNG**

Zustandsbewertung nach DWA M 149-3  
Haltungen / Leitungen/Schächte  
Bedarfsermittlung

#### 3) **KOSTENSCHÄTZUNGEN**

Kostenansätze Haltungen / Leitungen / Schächte

MGR 27.01.2026





**Markt Schwanstetten**



# **Markt Schwanstetten**

## **Bauliche Zustandserfassung Kanalnetz OT Leerstetten**

### Themenüberblick :

#### **1) GRUNDLAGEN**

Veranlassung

Kanalreinigung / TV Inspektion

Inspektionsumfang

#### **2) ZUSTANDSBEWERTUNG**

Zustandsbewertung nach DWA M 149-3

Haltungen / Leitungen/Schächte

Bedarfsermittlung

#### **3) KOSTENSCHÄTZUNGEN**

Kostenansätze Haltungen /Leitungen/Schächte

MGR 27.01.2026



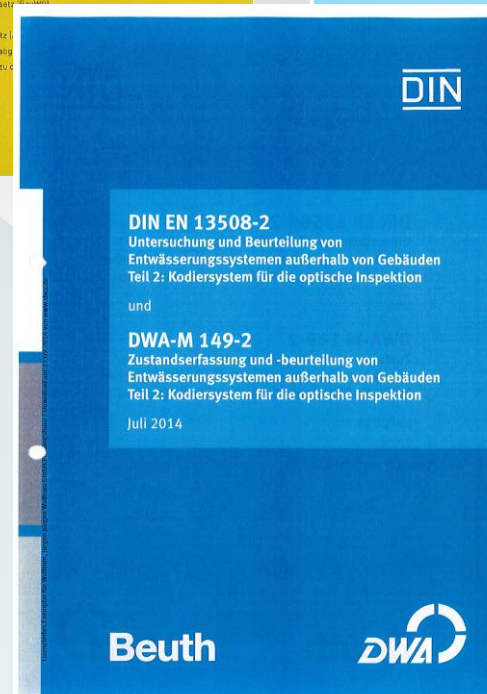
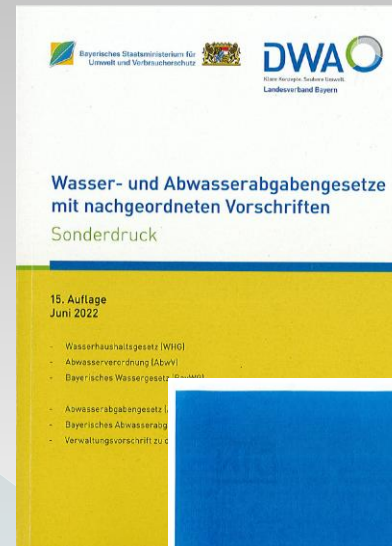
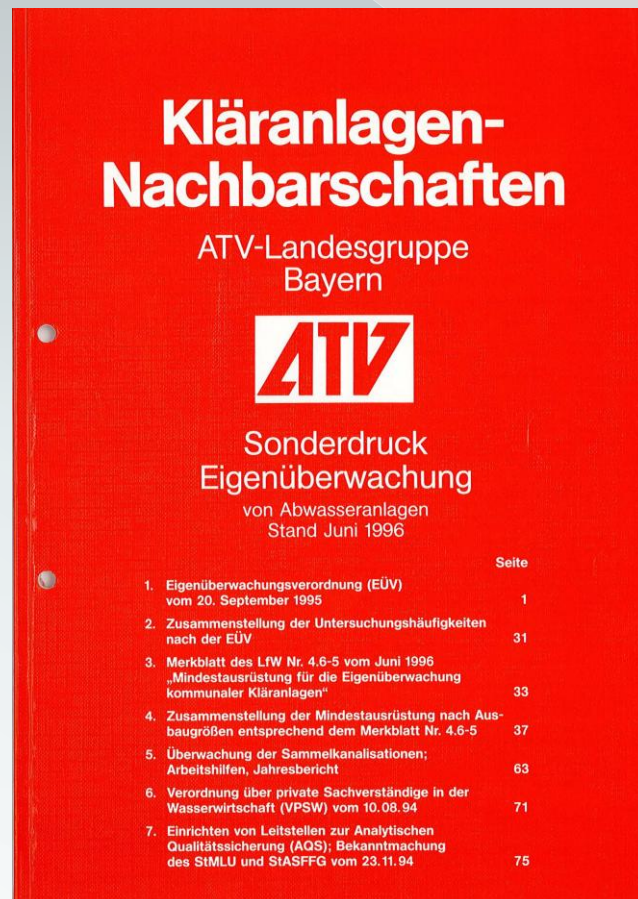


## Markt Schwanstetten

### Themenüberblick :

## 1) GRUNDLAGEN

### Veranlassung





**Markt Schwanstetten**



## Themenüberblick :

### **1) GRUNDLAGEN**

Veranlassung

Kanalreinigung / TV Inspektion

Inspektionsumfang

### **2) ZUSTANDSBEWERTUNG**

Zustandsbewertung nach DWA M 149-3

Haltungen / Leitungen/Schächte

Bedarfsermittlung

### **3) KOSTENSCHÄTZUNGEN**

Kostenansätze Haltungen /Leitungen/Schächte



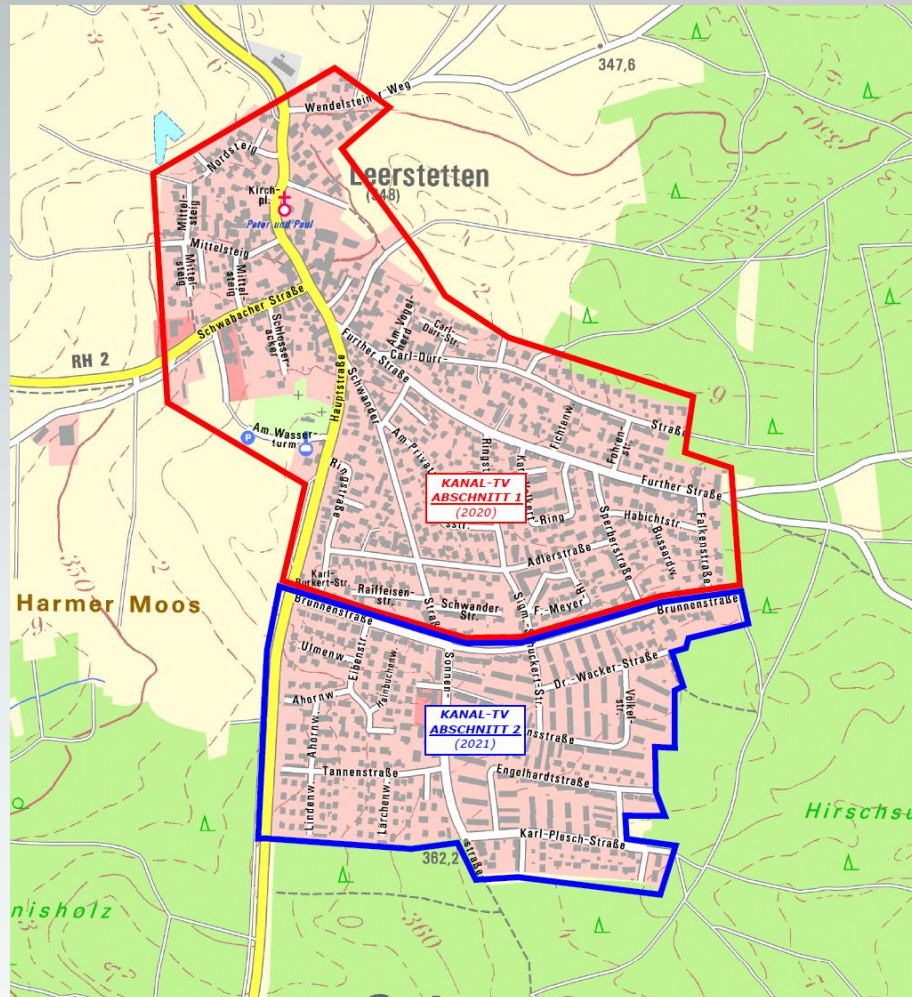
MGR 27.01.2026





## Markt Schwanstetten

### Übersicht Lage des Inspektionsprogrammes:



MGR 27.01.2026





## Markt Schwanstetten



### Ausführung durch R.K. Kanalservice Ausführung Reinigung nach DWA 197 Kanalinspektion DIN EN 13508-2

Jürgen Wolfrum GmbH  
Hagenstraße 13  
90530 Wendelstein



Sachbearbeiter : Jürgen Wolfrum (zert Kanalsanierungsberater)

Stadt: Markt Schwanstetten  
Ortsteil: Leerstetten  
Vorhaben: Eigenüberwachung EÜV 95  
Art: DIN EN 13508-2 mit DWA M 194-2 Bewertung nach DWA M 149-3

#### Auswertung Kanten - Haltungen nach Profilhöhe

Profilhöhe / DN	Insp. Längen in m	Anzahl Kanten
150	86,40	5
200	1.105,20	39
250	2.128,80	69
300	8.167,00	259
350	469,00	13
400	1.275,80	44
500	374,30	16
600	1.567,30	43
700	67,30	2
800	691,40	25
900	4,20	1
1000	213,90	10
1100	303,40	9
1350	45,30	1
1500	122,80	3
<b>Summen:</b>	<b>16.622,10</b>	<b>539</b>

Jürgen Wolfrum GmbH  
Hagenstraße 13  
90530 Wendelstein



Sachbearbeiter : Jürgen Wolfrum (zert Kanalsanierungsberater)

Stadt: Markt Schwanstetten  
Ortsteil: Leerstetten  
Vorhaben: Eigenüberwachung EÜV 95  
Art: DIN EN 13508-2 mit DWA M 194-2 Bewertung nach DWA M 149-3

#### Auswertung Kanten - Leitungen nach Profilhöhe / Profilart

DN Profilhöhe / -breite	Profilart (Isybau)	Insp. - Längen	Längen	Anzahl Kanten
90 / 90	Kreisprofil	3,90 m	5,13 m	2
100 / 100	Kreisprofil	279,10 m	302,48 m	62
125 / 125	Kreisprofil	59,70 m	59,69 m	12
150 / 150	Kreisprofil	10.711,80 m	10.953,42 m	1767
200 / 200	Kreisprofil	63,30 m	65,81 m	7
250 / 250	Kreisprofil	4,70 m	5,20 m	1
300 / 300	Kreisprofil	21,70 m	22,20 m	2
<b>Summen:</b>		<b>11.144,20 m</b>	<b>11.413,93 m</b>	<b>1853</b>

Jürgen Wolfrum GmbH  
Hagenstraße 13  
90530 Wendelstein



Sachbearbeiter : Jürgen Wolfrum (zert Kanalsanierungsberater)

Stadt: Markt Schwanstetten  
Ortsteil: Leerstetten  
Vorhaben: Eigenüberwachung EÜV 95  
Art: DIN EN 13508-2 mit DWA M 194-2 Bewertung nach DWA M 149-3

#### Auswertung Knoten - Schächte nach Befahrung / Inspekteur

Name Untersucher / Inspekteur	Anzahl Inspektionen an Knoten
Herz Hoffmann	488
<b>Summen:</b>	<b>490</b>



MGR 27.01.2026



## Themenüberblick :

### 1) GRUNDLAGEN

Veranlassung  
Kanalreinigung / TV Inspektion  
Inspektionsumfang

### 2) ZUSTANDSBEWERTUNG

Zustandsbewertung nach DWA M 149-3  
Haltungen / Leitungen / Schächte  
Bedarfsermittlung

### 1) KOSTENSCHÄTZUNGEN

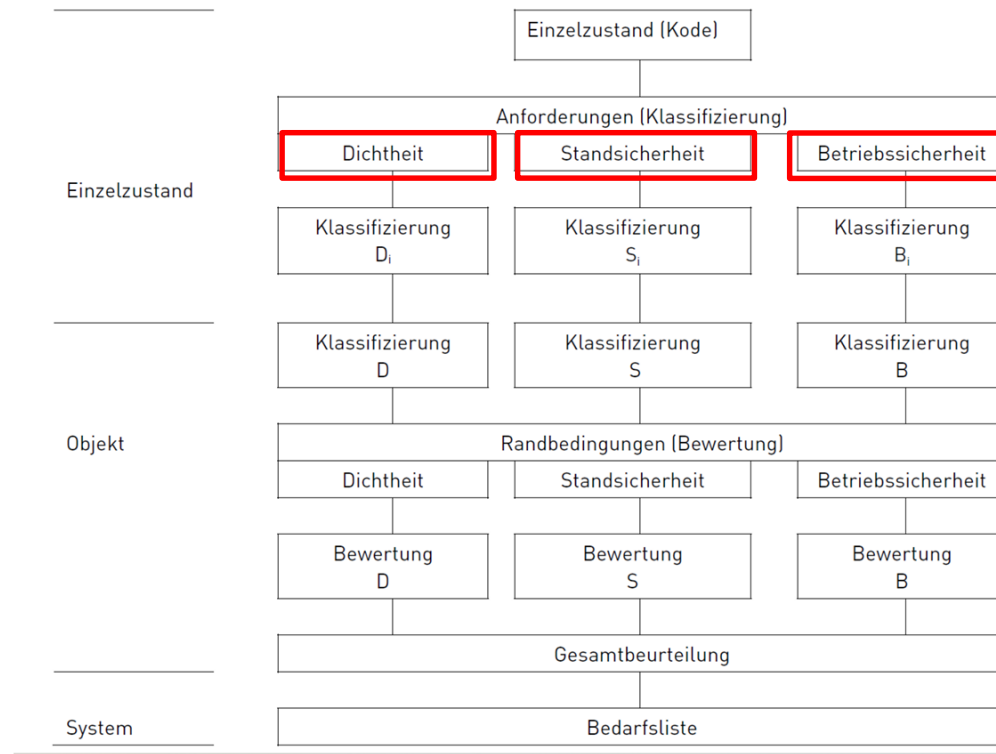
Kostenansätze Haltungen / Leitungen / Schächte



## Übersicht Bewertungsmodell

### 6.2. Ablauf der Zustandsbeurteilung

DWA-M 149-3







## Markt Schwanstetten

# Zustandsbewertungen: Haltungsbezogen mit entsprechender Begründung Bei der Umstufung D / S oder B

Haltung: 321757		Schwander Strasse					
Kantentyp:	Zulaufknoten, Typ	Ablaufknoten, Typ	Entw.:	Material:	DN :		
0	321757	0	321758	0	KM	B	500
Inspektionsdatum: 14.04.2021		Richtung: U		Inspektionslänge: 9,00 m		Reinigung (0=Nein)	
Station	Kode	1. Quantifizierung		2. Quantifizierung			
0,00 m	BCD	XP		Anfangsknoten, Rohranfang			
3,40 m	BBC	B	20 %	Ablagerungen, grobes Material			
Bemerkung:		Wolfrum Mangel der Reinigung					
9,00 m	BAC	C		Rohrbruch/Einsturz, Einsturz			
9,00 m	BBC	B	20 %	Ablagerungen, grobes Material			
9,00 m	BAO			Boden sichtbar			
9,00 m	BDB			Allgemeine Anmerkung			
Bemerkung:		Schacht nur fiktiv vorhanden					
9,00 m	BCE	XP		Endknoten, Rohrende			
Bemerkung:		Dringende Klärung mit dem AG Da keine Anschlüsse vorhanden sind ist fraglich wofür die Haltung noch besteht weiterhin DN 500 ??? es wird davon ausgegangen, dass dies einmal eine alte Ableitung war Bei SKL 0 belassen da das Ror nicht fachgerecht geschlossen wurde und Durch die Spülungen weiterhin material abgetragen wird					
Anzahl Stationen: 7 St.							

Jürgen Wolfrum Gmbh  
Hagenstraße 13  
90530 Wendelstein

**WOLFRUM**  
PLANUNGSBÜRO

Sachbearbeiter : Jürgen Wolfrum (zert Kanalsanierungsberater)

Stadt: Markt Schwanstetten  
Ortsteil: Leerstetten  
Vorhaben: Eigenüberwachung EÜV 95  
Art: DIN EN 13508-2 mit DWA M 194-2 Bewertung nach DWA M 149-3

## Zustandsbewertung - Haltungen nach DWA

Haltung: 321808		Am Privatweg				OT: Leerstetten			
Kantentyp:	Zulaufknoten, Typ	Ablaufknoten, Typ	Entw.: Material, DN :	Länge / DMP - Länge:	Objektklasse:				
0	321808 0	321810 0	KM B 300	23,30 m	0				
Inspektionsdatum: 27.08.2020		Richtung: O	Inspektionslänge: 4,10 m		Reinigung: 0=Nein 1=Ja		1	Wasserhaltung: 0=Nein 1=Ja	
Station	Kode	1. Quantifizierung		2. Quantifizierung		D S B			
0,00 m	BBA A	4 %	Wurzeln, Pfahlwurzel		2 3				
Bemerkung:		Wolfrum erhöhter Aufwand zur Entfernung Stundensätze angegeben							
0,00 m	BAB B A	1 mm	Rissbildung, Riss, in Längsrichtung		3 3				
0,00 m	BCD XP			Anfangsknoten, Rohranfang					
3,20 m	BAH Z			Schadhafte Anschluss, anderer Schaden					
Bemerkung:		Risse							
3,20 m	BCB Z			Punktueller Reparatur, anderes grabenloses Reparaturverfahren					
Bemerkung:		Zulaufeinbindung verspachtelt							
3,20 m	BCA G A	150 mm	Anschluss, unbekannter Anschluss, Anschluss offen						
4,10 m	BBA C	50 %	Wurzeln, komplexes Wurzelwerk		2 0				
Bemerkung:		WOLFRUM							
		Pfahlwurzel hat hier die Sanierung komplett zerstört Fräsen und Schlauchlining alleine hier nicht ausreichend zwingend Aufgraben und Pfahlwurzel entfernen							
4,10 m	BAB B A	1 mm	Rissbildung, Riss, in Längsrichtung		3 3				
4,10 m	BAL A B	20	Schadhafte Reparatur, Wand fehlt teilweise, radial am Umfang		1				
4,10 m	RCR Z			Punktueller Reparatur, anderes grabenloses Reparaturverfahren					



MGR 27.01.2026



# Markt Schwanstetten

## OT Leerstetten Zustandsbewertung Kanal / Leitung / Schacht

Jürgen Wolfrum GmbH  
Hagenstraße 13  
90530 Wendelstein



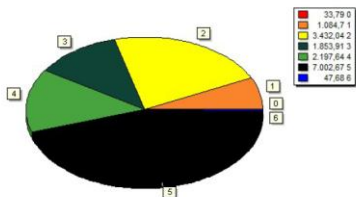
Sachbearbeiter: Jürgen Wolfrum (zert. Kanalsanierungsberater)

Stadt: Markt Schwanstetten  
Ortsteil: Leerstetten  
Vorhaben: Eigenüberwachung EÜV 95  
Art: DIN EN 13508-2 mit DWA M 194-2 Bewertung nach DWA M 149-3

### Auswertung Kanten - Haltungen nach Objektklasse DWA

Objektklasse / SKL	Längen in m	DMP-Längen in m	Anzahl Kanten
0	33,79		2
1	1.084,70		31
2	3.432,04		95
3	1.853,91		59
4	2.197,64		70
5	7.002,67		251
6	47,68		1
<b>Summen:</b>	<b>15.652,43 m</b>	<b>0,00 m</b>	<b>509</b>

Auswertung nach Haltungenlänge und Objektklasse



Jürgen Wolfrum GmbH  
Hagenstraße 13  
90530 Wendelstein



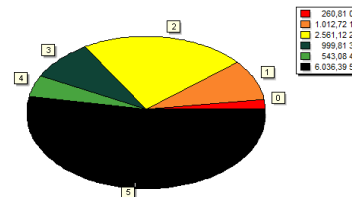
Sachbearbeiter: Jürgen Wolfrum (zert. Kanalsanierungsberater)

Stadt: Markt Schwanstetten  
Ortsteil: Leerstetten  
Vorhaben: Eigenüberwachung EÜV 95  
Art: DIN EN 13508-2 mit DWA M 194-2 Bewertung nach DWA M 149-3

### Auswertung Kanten - Leitungen nach Objektklasse DWA

Objektklasse / SKL	Längen in m	Anzahl Kanten
0	260,81	54
1	1.012,72	153
2	2.561,12	352
3	999,81	161
4	543,08	90
5	6.036,39	1043
<b>Summen:</b>	<b>11.413,93 m</b>	<b>1.853</b>

Auswertung nach Leitungslänge und Objektklasse



Jürgen Wolfrum GmbH  
Hagenstraße 13  
90530 Wendelstein



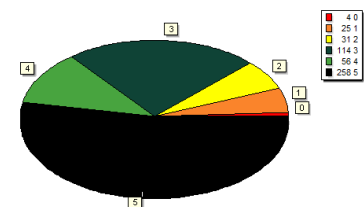
Sachbearbeiter: Jürgen Wolfrum (zert. Kanalsanierungsberater)

Stadt: Markt Schwanstetten  
Ortsteil: Leerstetten  
Vorhaben: Eigenüberwachung EÜV 95  
Art: DIN EN 13508-2 mit DWA M 194-2 Bewertung nach DWA M 149-3

### Auswertung Knoten - Schächte nach Objektklasse DWA M 149-3

Objektklasse / SKL	Anzahl Knoten	Knotentyp = 0 => Schacht
0	4	
1	25	
2	31	
3	114	
4	56	
5	258	
<b>Summen:</b>	<b>488</b>	

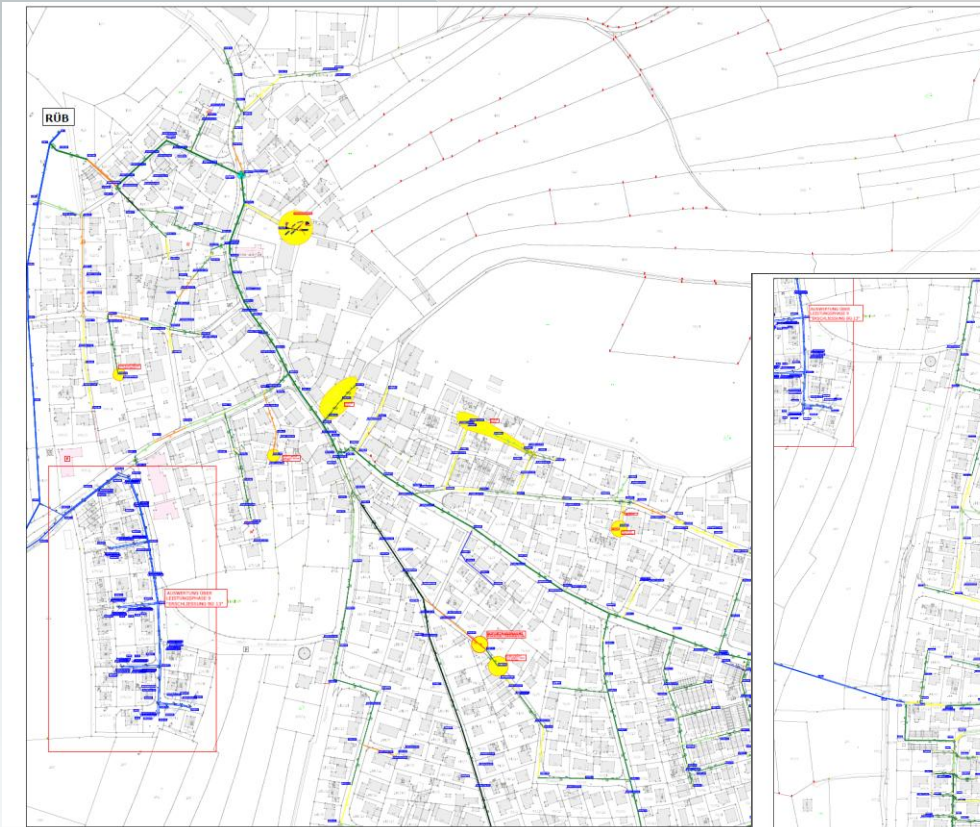
Auswertung nach Anzahl und Objektklasse DWA M149-3





Markt Schwanstetten

# OT Leerstetten Themenkarte **KLASSIFIZIERUNG**



## ZEICHENERKLAERUNG :

### Haltung



### Schacht

- 0 Schadensklasse 0 ( Sofortmassnahme)
- 1 Schadensklasse 1 ( kurzfristige Massnahme)
- 2 Schadensklasse 2 ( mittelfristige Massnahme)
- 3 Schadensklasse 3 ( langfristige Massnahme)
- 4 Schadensklasse 4 ( kein Handlungsbedarf )
- 5 Schadensklasse 5 ( mangelfrei)
- nicht untersucht / ausgewertet

TV Inspektion nach DIN EN 13508-2 unter Berücksichtigung DWA M 149 / 2

Schadensklassifizierung nach DWA M 149 / 3

## ZEICHENERKLÄRUNG



GELB MARKIERTE BEREICHE: PRÜFUNG DURCH BAUHOFF SOWIE REGULIERUNG DURCH UNTERHALTSFIRMA



ZUSTANDSBEWERTUNG	
Datum: 10.03.2020	
Ort: OT Leerstetten	
Bearbeiter: [Name]	
Geprüft: [Name]	
Freigegeben: [Name]	
Zustand: [Ausgewählt]	
Bemerkungen:	

10.03.2020

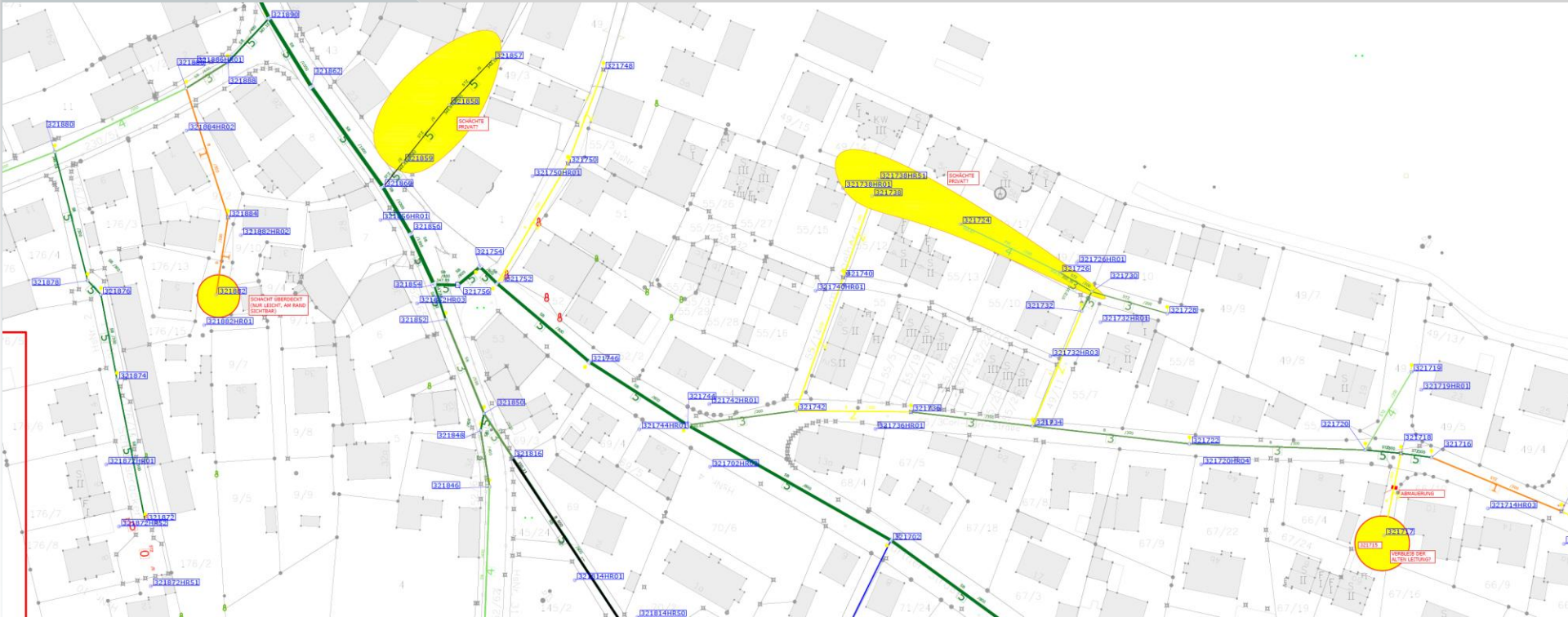


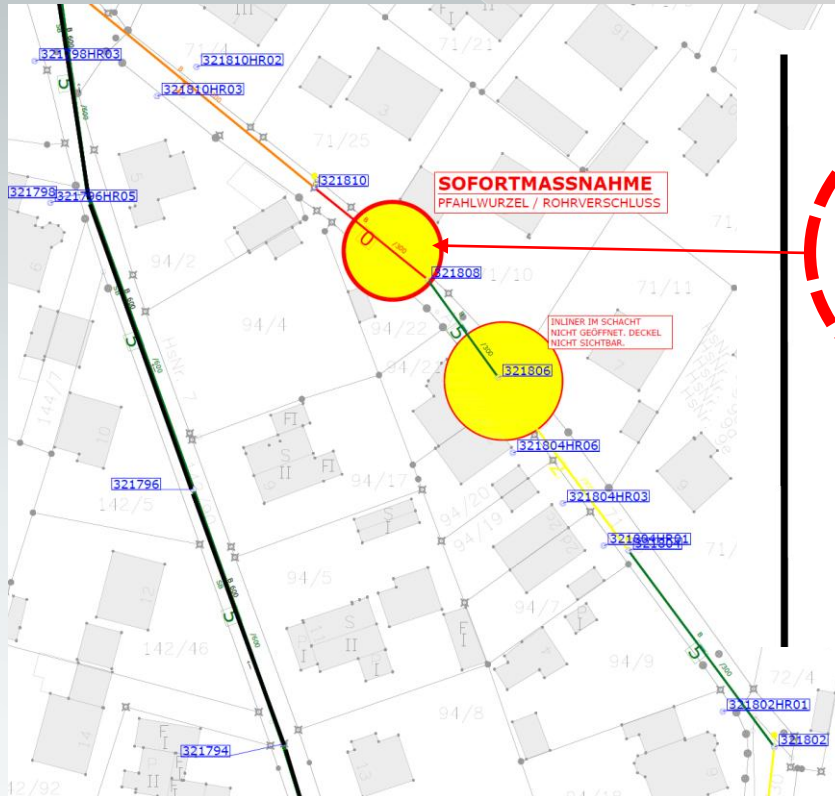


Markt Schwanstetten

OT Leerstetten

Themenkarte **KLASSIFIZIERUNG**



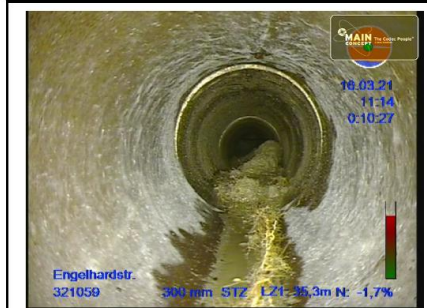


### Sofortmaßnahmen Kanal im Bereich „Betrieblich“



#### Pfehlwurzel im Kanal 321808 bei 4,10 m

Die Vorsanierung mit Epoxidharz kann dem nicht standhalten  
Schaden bereits an den AG gemeldet  
Betriebssicherheit herstellen (Fräsen)  
Pfehlwurzel in offener Bauweise entfernen



#### Wurzelwuchs im Kanal 321059 ab 35,30 m

Schaden bereits an den AG gemeldet  
Betriebssicherheit herstellen (Fräsen)  
Danach erneute Untersuchung und Festlegung der Sanierungsmaßnahme

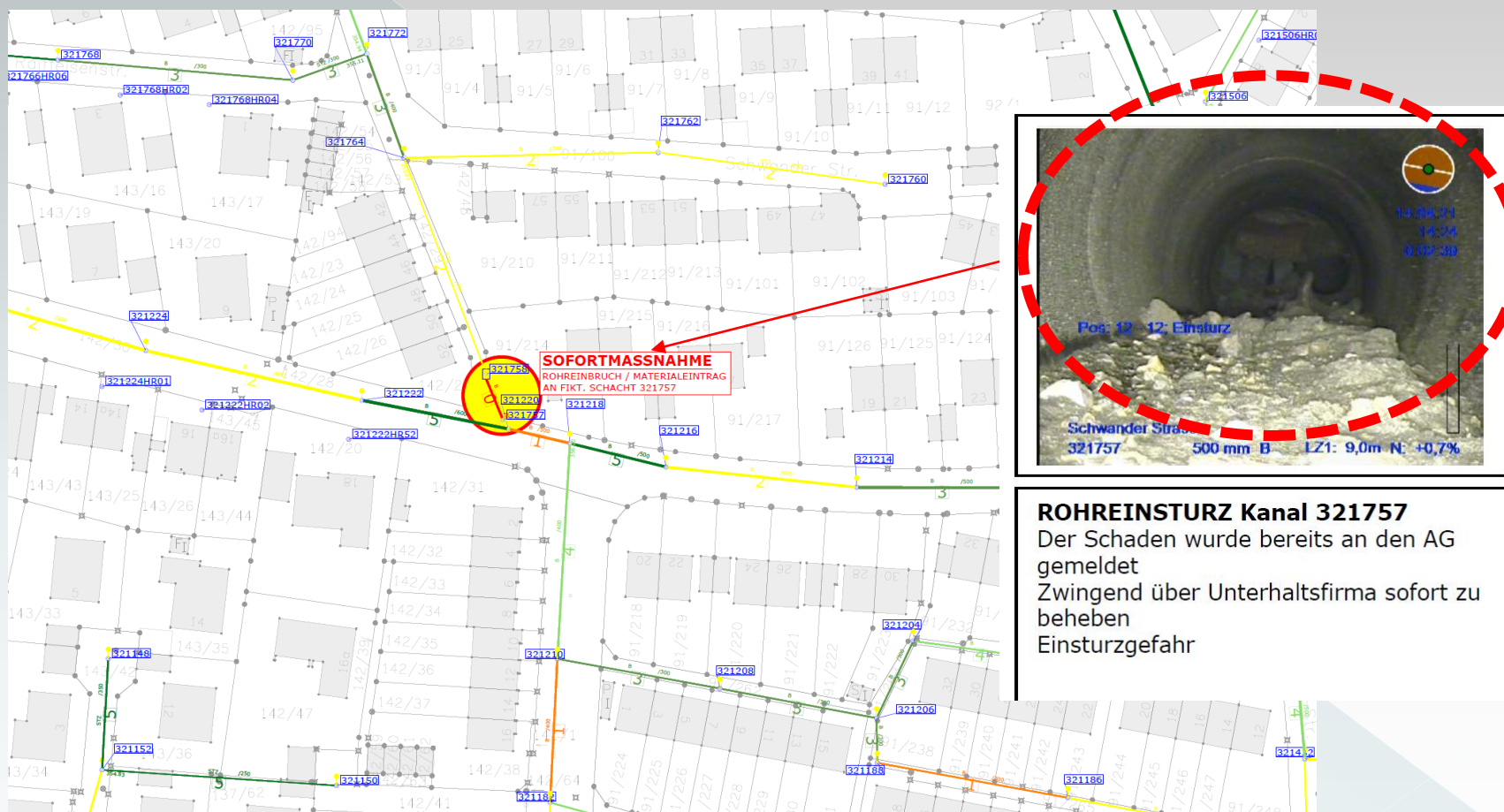




**Markt Schwanstetten**

**OT Leerstetten**

# Themenkarte **KLASSIFIZIERUNG "DETAIL" SOFORTMASSNAHMEN**



MGR 27.01.2026

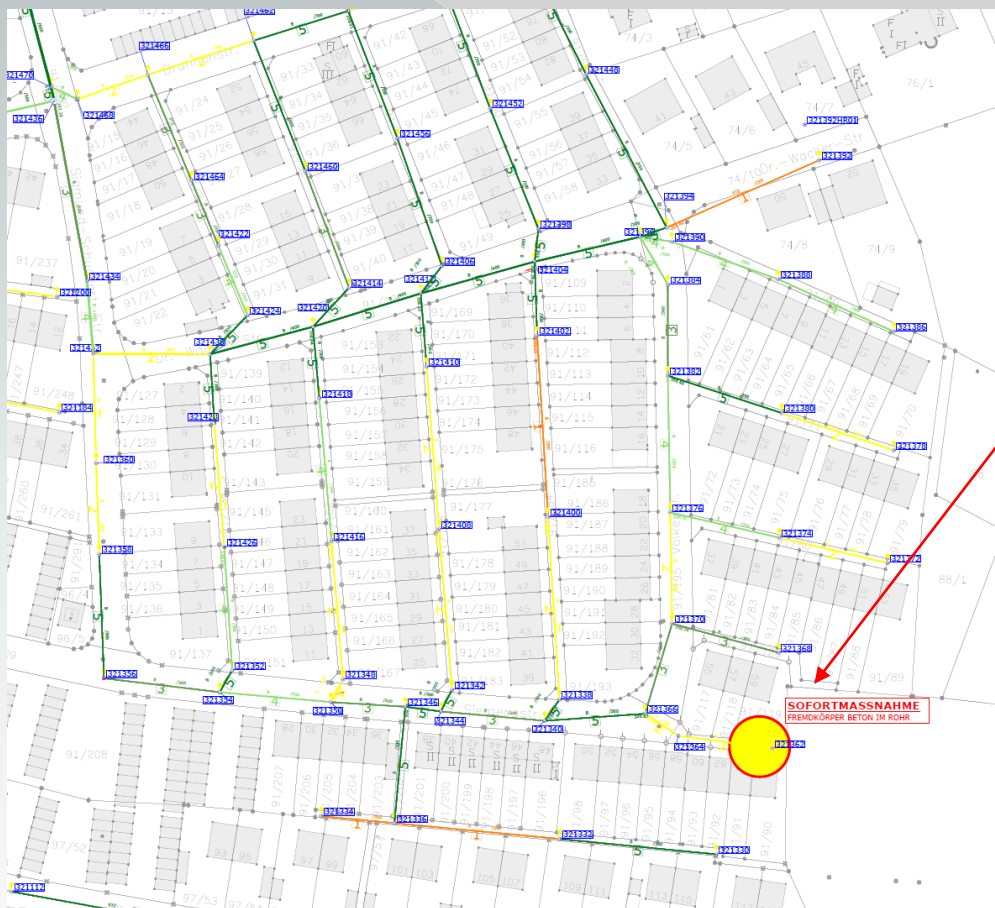




Markt Schwanstetten

OT Leerstetten

Themenkarte **KLASSIFIZIERUNG "DETAIL" SOFORTMASSNAHMEN**



**Beton / Fremdkörper im Anschlussbereich Kanal 321362**

Der Schaden wurde bereits an den AG gemeldet  
Betriebssicherheit herstellen, Beton fräsen und aus der Kanalhaltung entfernen



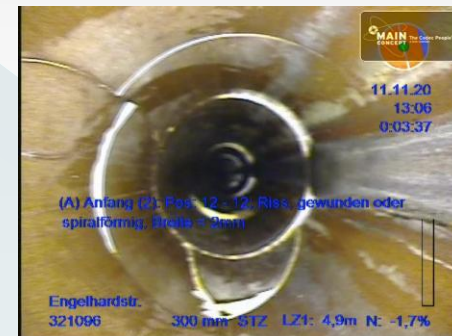


Markt Schwanstetten



# OT Leerstetten

## BILDMATERIAL ZUR ZUSTANDSBERWERTUNG „KANAL“



MGR 27.01.2026

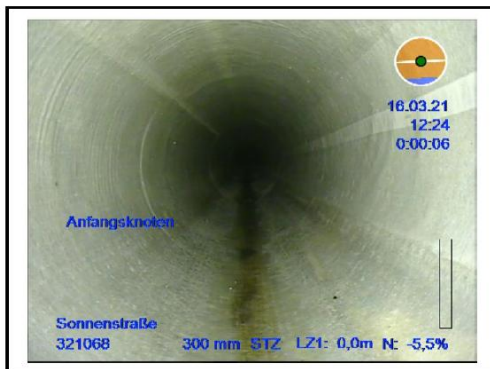




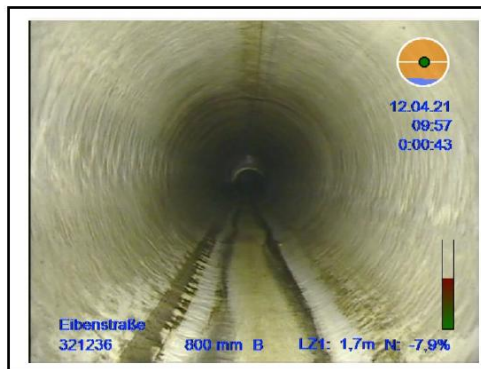
**Markt Schwanstetten**

## OT Leerstetten

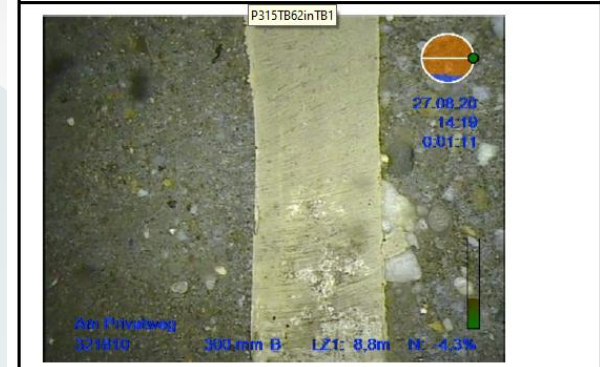
Bildmaterial bereits ausgeführte Sanierungsmaßnahmen im  
OT Leerstetten Kante „KANAL“



**GFK-Schlauchliner** i.O.  
Glasfaserliner mit UP Harz



**NF- Schlauchliner** i. O  
Synthesefaserliner mit UP Harz



**Fachgerecht sanierte  
Rohrverbindung auf Epoxidharzbasis**

MGR 27.01.2026

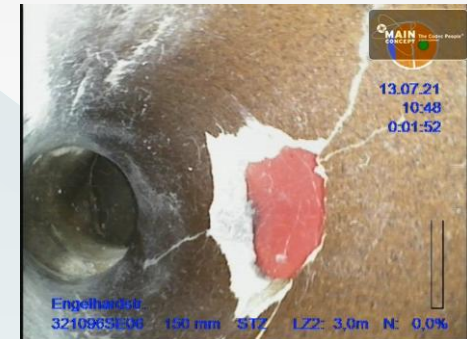
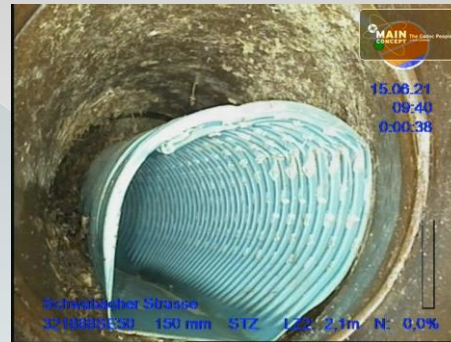
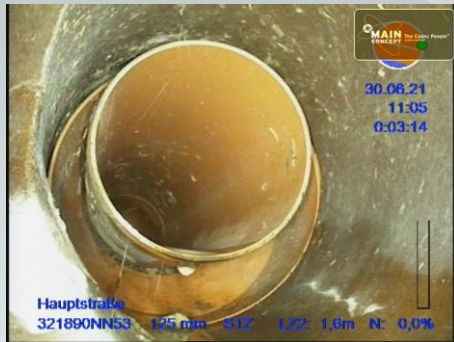




Markt Schwanstetten

## OT Leerstetten

### BILDMATERIAL ZUR ZUSTANDSBERWERTUNG Kante „LEITUNG“



MGR 27.01.2026

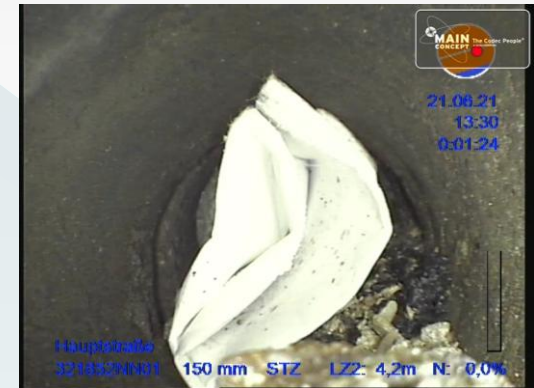
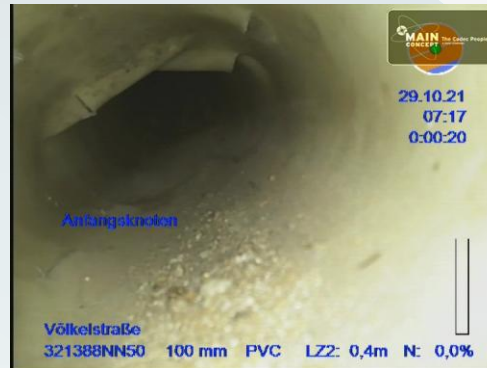
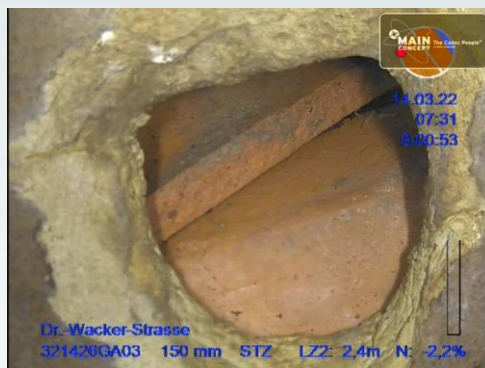
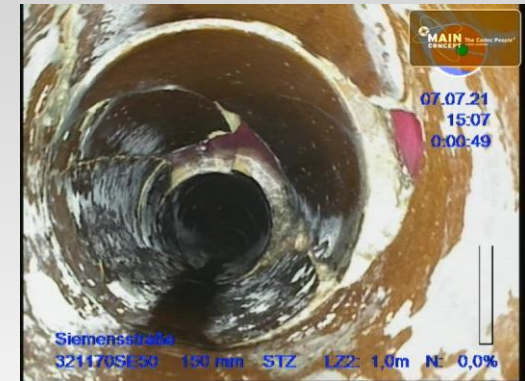
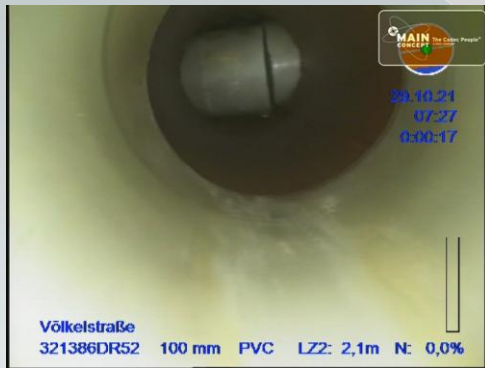




Markt Schwanstetten

## OT Leerstetten

### BILDMATERIAL ZUR ZUSTANDSBERWERTUNG Kante „LEITUNG“





Markt Schwanstetten

## OT Leerstetten

### BILDMATERIAL ZUR ZUSTANDSBERWERTUNG Knoten „SCHACHT“



MGR 27.01.2026



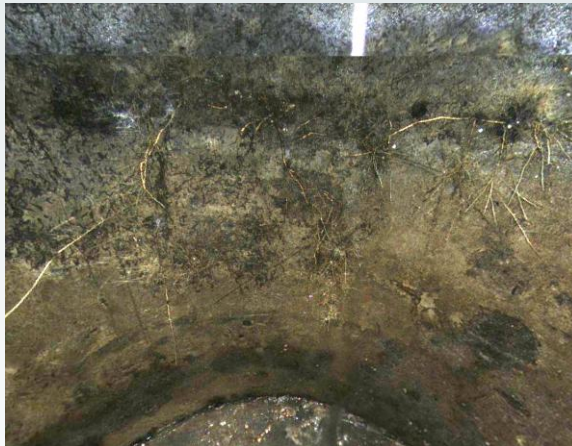


Markt Schwanstetten



## OT Leerstetten

### BILDMATERIAL ZUR ZUSTANDSBERWERTUNG Knoten „SCHACHT“



MGR 27.01.2026



## Hinweise zur Abstimmung GEA / Nebenleitungen

Die Schadensbilder Grundleitungen Hausanschlüsse (GEA) sind sehr unterschiedlich und auch differenziert zu betrachten.

### 1. Wo liegt der Schaden (öffentlicher Grund / privater Grund)

Hier stellt sich zuerst die Frage, wer ist an welcher Stelle für die Abwasseranlage zuständig ?!

- **öffentlicher Grund** => nach Entwässerungssatzung des Markt Schwanstetten liegt hier die Unterhaltungspflicht beim Markt Schwanstetten. Somit auch die Sanierung der Leitung bis zur Grundstücksgrenze. DIN EN 1610 / DIN EN 752 / DIN EN 13508-2  
Bei der Straßenentwässerung erübrigt sich die Fragestellung.
- **Privatgrund** => Hier greift zum einen die Entwässerungssatzung, weiterhin DIN EN 1986-30 WHG § 60<sup>(1)</sup> „Abwasseranlagen“ sowie § 61<sup>(2)</sup> „Selbstüberwachung bei Abwassereinleitungen und Abwasseranlagen“

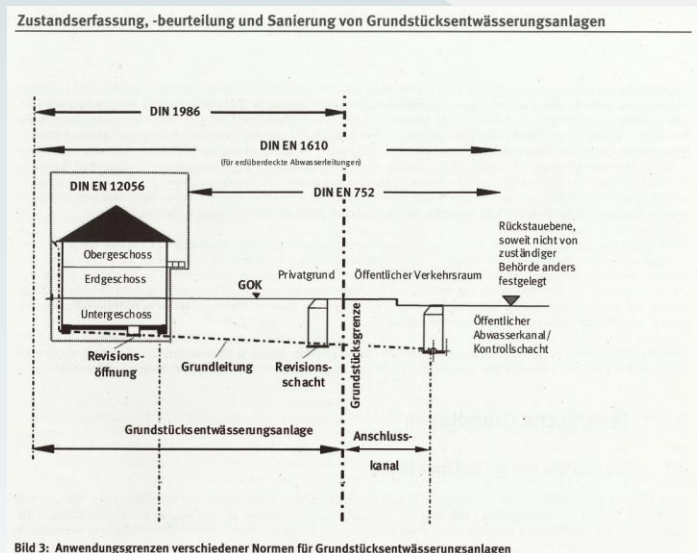


Bild 3: Anwendungsgrenzen verschiedener Normen für Grundstücksentwässerungsanlagen

Quelle DWA Leitfaden







**Markt Schwanstetten**



## Hinweise zur Abstimmung GEA / Nebenleitungen

Die Zustandserfassung der GEA auf dem Privatgrund ist in der DIN 1986-30 geregelt

Es gilt nun, in Bezug auf die Grundstücksentwässerungsanlagen, die Informationen aus der Eigenüberwachung der Eigentümer mit den Daten aus der TV-Untersuchung zusammenzuführen.

### Auszug auflaufender Fragestellungen bei der GEA Sanierung

- Schäden nicht nur auf der öffentlichen Fläche festgestellt, Ja/nein ?!
- Informationen TV Untersuchung mit der EÜ der Eigentümer abgleichen !
- Wurden hier schon Unternehmen durch den Eigentümer beauftragt ?!
- Wurden zwischenzeitlich GEA saniert ja/nein ?!
- wenn ja dann müssen hier die Daten abgeglichen werden => Info an Fachplaner
- Welche Schäden wurden bereits mit der Unterhaltsfirma abgearbeitet ( nicht nur GEA)
- Können Synergieeffekte bei der Sanierung von Grundleitungen genutzt werden ?!
- Ist es möglich die Schäden in Zusammenarbeit mit dem Eigentümer auf dem Privatgrund / öffentlichen Grund abzarbeiten (Kosteneinsparung)
- Zugänge auf dem Privatgrundstück vorhanden ja / nein ?

Hier wird deutlich, wie wichtig die enge Zusammenarbeit zwischen dem Netzbetreiber , hier der Markt Schwanstetten, und dem Fachplaner wird.



MGR 27.01.2026





**Markt Schwanstetten**



# OT Leerstetten

Bereits vorhandene Renovationsverfahren (Schlauchliner) im Kanalnetz

## OT Leerstetten

Jürgen Wolfrum GmbH  
Hagenstraße 13  
90530 Wendelstein



Sachbearbeiter : Jürgen Wolfrum (zert Kanalsanierungsberater)

Stadt: Markt Schwanstetten  
Ortsteil: Leerstetten  
Vorhaben: Eigenüberwachung EÜV 95  
Art: DIN EN 13508-2 mit DWA M 194-2 Bewertung nach DWA M 149-3

Projekt-ID: 84

Haltungen mit Auskleidung						
Objektbezeichnung	Typ	Rohr- material	Auskleidung	DN	Material - Auskleidung	DMP - Länge
321062	0	B	6	600 / 600	GFK	21,60
321064	0	STZ	6	300 / 300	GFK	40,30
321068	0	STZ	6	300 / 300	GFK	48,00
321070	0	B	6	600 / 600	GFK	42,60
321072	0	STZ	6	300 / 300	GFK	58,60
321114	0	STZ	6	300 / 300	GFK	51,70
321136	0	B	6	600 / 600	GFK	30,33
321138	0	B	6	600 / 600	GFK	20,60
321140	0	B	6	600 / 600	GFK	15,90
321236	0	B	6	800 / 800	GFK	12,30
321238	0	B	6	800 / 800	GFK	12,10
321240	0	B	6	800 / 800	GFK	39,10
321256	0	STZ	6	350 / 350	GFK	29,10
321330	0	B	6	300 / 300	GFK	42,70
321448	0	B	6	300 / 300	GFK	36,00
321484	0	B	6	300 / 300	GFK	44,70
321485	0	B	6	300 / 300	GFK	46,10
321490	0	STZ	6	300 / 300	GFK	54,20
321766	0	B	6	300 / 300	GFK	48,40
321768	0	B	6	300 / 300	GFK	49,70
321802	0	B	6	300 / 300	GFK	40,80
321804	0	B	6	300 / 300	GFK	36,80
321806	0	B	6	300 / 300	GFK	19,20
321822	0	B	6	300 / 300	GFK	33,80
321828	0	B	6	300 / 300	GFK	39,70
321830	0	B	6	300 / 300	GFK	42,35
321834	0	B	6	300 / 300	GFK	54,40
<b>Summen:</b>	<b>27 Kanten</b>					<b>1.011,08 m</b>

Erläuterung - Typ

0 = Haltung  
1 = Leitung

Erläuterung - Auskleidung

1 = werkseitig eingebracht  
6 = Schlauchliner



MGR 27.01.2026



Markt Schwanstetten

# OT Leerstetten

## Sanierungsplanung

### Haltungsweise geplant



Jürgen Wolfrum GmbH  
Hagenstraße 13  
90530 Wendelstein



Sachbearbeiter : Jürgen Wolfrum (zert Kanalsanierungsberater)

<b>Haltung:</b> 321008		<b>Karl-Plesch-Str.</b>																	
<b>Kantentyp:</b> Zulaufknoten, Typ		0	<b>Ablaufknoten, Typ</b>		0	<b>Entw.:</b> KM		0	<b>Profil:</b> STZ		300 / 300	<b>Länge / DMP - Länge:</b> 6,50 m		<b>San-Konz.:</b> P		<b>Objektkl.:</b> 1			
<b>Inspektionsdatum:</b> 20.08.2020		<b>Richtung:</b> U		<b>Inspektionslänge:</b> 6,50 m															
<b>Station</b>	<b>Code</b>	<b>1. Quantifizierung</b>				<b>2. Quantifizierung</b>										<b>DWA SKL</b>			
0,00 m	BAB B D	3 mm				Rissbildung, Riss, gewundene oder spiralförmige Rissbildung										1			
1,00 m	BAB B D	3 mm				Rissbildung, Riss, gewundene oder spiralförmige Rissbildung										1			
6,50 m	BBB A	2 %				Anhaftende Stoffe, Inkrustation										3			
<b>Bemerkung:</b> Schachtanbindung																			
<b>Geplante Sanierungsmaßnahmen zur Haltung</b>																			
<b>Linienhafte Massnahmen</b>																			
<b>von Station - bis Station</b>		<b>San - Länge</b>		<b>San - Maßnahme</b>										<b>Nettokosten</b>					
0,00 - 6,50 m		6,50 m		Kanal Hochdruckreinigung										16,25					
0,00 - 6,50 m		6,50 m		Kanal Hochdruckreinigung										16,25					
0,00 - 6,50 m		6,50 m		TV-Kanaluntersuchung nach Kanalreinigung										16,25					
0,00 - 6,50 m		6,50 m		TV-Kanaluntersuchung nach Kanalreinigung										16,25					
<b>Punktuelle Massnahmen</b>																			
<b>von Station - bis Station</b>		<b>San - Länge</b>		<b>San - Maßnahme</b>										<b>Nettokosten</b>					
0,00				Umsetzen Sanierungseinheit ROBOTER										100,00					
0,00				Robotersanierung - Laengsgriss aufräsen und verspachteln - DN 300 (je										300,00					
0,00				Robotersanierung - Laengsgriss aufräsen und verspachteln - DN 300 (je										300,00					
0,00				Epoxidharz (Kartusche bis 5 kg) zur Robotersanierung										125,00					
0,00				Dokumentation Sanierungsprotokoll										20,00					
0,80				Robotersanierung - Querriss aufräsen und verspachteln - DN 300										300,00					
0,80				Epoxidharz (Kartusche bis 5 kg) zur Robotersanierung										125,00					
6,50				Reinigung Schacht										20,00					
6,50				Inkrustationen händisch entfernen (2 Mann + Gerät) / h										120,00					
6,50				Schachtsanierung - Rohreinbindung bis DN 400										130,00					
6,50				PCC Mörtel für Handsanierung sulfatbeständig bis 10 kg										30,00					
6,50				PCC Mörtel für Handsanierung sulfatbeständig bis 10 kg										30,00					
6,50				PCC Mörtel für Handsanierung sulfatbeständig bis 10 kg										30,00					
6,50				Bohrpacker für Rohreinbindung DN 300- DN 400 4-5 St										100,00					
6,50				PUR Harz für Rohreinbindung DN300 -DN 400 bis 5 Packer a,2,5 Kg										125,00					
6,50				Dokumentation Sanierungsprotokoll										20,00					
<b>Netto - Summe der Haltung: 1.940,00</b>																			

MGR 27.01.2026







Markt Schwanstetten



## OT Leerstetten

### BILDMATERIAL ZUR ZUSTANDSBERWERTUNG

#### Sanierungskonzept Gesamtnetz OT Leerstetten Kante „KANAL“

Keine Maßnahme „K“  
Reparaturverfahren „P“  
Renovationsverfahren „R“

Kante „KANAL“ => **316** Haltungen; **9.020,48 m**  
Kante „KANAL“ => **156** Haltungen; **5295,30 m**  
Kante „KANAL“ => **31** Haltungen; **1.225,97 m**

Anzahl der zu sanierenden Haltungen : **187** Haltungen **Objektklasse 0-3**





## Markt Schwanstetten

Weitere Schritte:

Zusammenstellung der Sofortmaßnahmen Klassifizierung **OKL 0** => *bereits in Arbeit*

Zusammenstellung der Klassifizierung **OKL 1 - 2** und deren Abarbeitung

Als Arbeitshilfe sind hier die Prioritätenlisten den Planungen beigelegt

Jürgen Wolfrum GmbH  
Hagenstraße 13  
90530 Wendelstein  
Sachbearbeiter : Jürgen Wolfrum (zert Kanalsanierungsberater)



Stadt: Markt Schwanstetten  
Ortsteil: Leerstetten  
Vorhaben: Eigenüberwachung EOV 95  
Art: DIN EN 13508-2 mit DWA M 194-2 Bewertung nach DWA M 149-3

### Prioritätenliste Kanten - Haltungen nach Bedarfzahl - DWA

Haltung	Zulaufknoten	Ablaufknoten	Bedarfzahl	Objekt-klasse	DN / Material	Länge
321757	321757	321758	9.996	0	500 B	10,49 m
321808	321808	321810	9.968	0	300 B	23,30 m
321882	321882	321884	8.867	0	300 B	20,00 m
321022	321022	321024	8.802	0	300 STZ	28,20 m
321906	321906	321908	8.802	0	300 B	31,70 m
321126	321126	321128	8.764	0	400 B	11,70 m
321916	321916	321918	8.664	0	300 B	25,10 m
321392	321392	321394	8.655	0	250 STZ	45,20 m
321438	321438	321440	8.654	0	250 STZ	38,40 m
321944	321944	321946	8.654	0	300 B	29,00 m
321980	321980	321982	8.654	0	300 STZ	49,40 m
321810	321810	321812	8.653	0	300 B	55,30 m
321832	321832	321834	8.653	0	300 B	34,50 m
321334	321334	321336	8.602	0	300 B	19,50 m
321182	321182	321210	8.557	0	400 B	30,10 m
321884	321884	321886	8.554	0	300 B	39,40 m
321868	321868	321870	8.504	0	300 B	33,30 m
321008	321008	321010	8.503	0	300 STZ	6,50 m
321440	321440	321442	8.503	0	300 B	28,50 m
321096	321096	321110	8.502	0	300 STZ	55,50 m
321186	321186	321188	8.502	0	300 B	40,70 m
321332	321332	321336	8.502	0	300 B	44,80 m
321446	321446	321450	8.502	0	250 STZ	40,50 m
321714	321714	321716	8.502	0	300 STZ	41,60 m
321982	321982	321984	8.502	0	300 STZ	51,90 m
321032	321032	321036	8.001	0	300 STZ	63,90 m
321060	321060	321062	8.001	0	400 B	22,80 m
321162	321162	321164	8.001	0	250 AZ	29,80 m
321218	321218	321220	8.001	0	500 B	12,80 m
321400	321400	321402	8.001	0	300 B	49,10 m
321442	321442	321444	8.001	0	300 B	42,60 m
321704	321704	321706	8.001	0	250 FZ	27,10 m
321970	321970	321972	8.001	0	1100 SB	37,80 m

14.11.2025 Bericht erstellt mit iKanDat 5 - Report 1011

Seite 1 von 7

Jürgen Wolfrum GmbH  
Hagenstraße 13  
90530 Wendelstein  
Sachbearbeiter : Jürgen Wolfrum (zert Kanalsanierungsberater)



Haltung	Zulaufknoten	Ablaufknoten	Bedarfzahl	Objekt-klasse	DN / Material	Länge
321717	321717	321718	7.773	2	300 B	6,00 m
321685	321685	321686	7.764	2	300 B	41,26 m
321059	321059	321122	7.763	2	300 STZ	39,50 m
321104	321104	321108	7.754	2	300 STZ	30,60 m
321296	321296	321298	7.702	2	250 STZ	32,30 m
321507	321507	321508	7.665	2	300 FZ	9,40 m
321738	321738	321740	7.665	2	300 B	25,00 m
321708	321708	321710	7.664	2	300 STZ	38,80 m
321926	321926	321928	7.664	2	300 B	46,20 m
321372	321372	321374	7.663	2	300 B	29,60 m
321184	321184	321186	7.656	2	300 B	41,80 m
321736	321736	321742	7.656	2	300 B	33,80 m
321740	321740	321742	7.656	2	300 B	41,40 m
321732	321732	321734	7.655	2	300 B	36,60 m
321080	321080	321082	7.654	2	300 STZ	56,40 m
321176	321176	321182	7.654	2	300 B	38,20 m
321610	321610	321612	7.654	2	250 STZ	41,00 m
321614	321614	321616	7.654	2	250 STZ	24,90 m
321624	321624	321626	7.654	2	250 STZ	29,70 m
321710	321710	321712	7.654	2	300 STZ	31,90 m
321712	321712	321714	7.654	2	300 STZ	11,10 m
321748	321748	321750	7.654	2	300 B	29,10 m
321820	321820	321824	7.654	2	300 STZ	46,80 m
321910	321910	321914	7.654	2	200 STZ	23,90 m
321962	321962	321964	7.654	2	300 B	21,10 m
321976	321976	321978	7.654	2	300 STZ	45,80 m
321054	321054	321056	7.653	2	300 STZ	46,70 m
321088	321088	321090	7.653	2	300 STZ	49,50 m
321760	321760	321762	7.653	2	250 STZ	48,40 m
321750	321750	321752	7.604	2	300 B	41,81 m
321248	321248	321254	7.603	2	250 STZ	39,20 m
321454	321454	321458	7.603	2	300 B	26,30 m
321932	321932	321940	7.603	2	300 B	51,50 m
321024	321024	321026	7.602	2	300 STZ	42,60 m
321222	321222	321224	7.602	2	600 B	46,90 m
321280	321280	VL11	7.602	2	250 STZ	34,90 m
321800	321800	321802	7.602	2	300 B	50,30 m
321818	321818	321820	7.602	2	300 STZ	40,80 m

14.11.2025 Bericht erstellt mit iKanDat 5 - Report 1011

Seite 2 von 7

Jürgen Wolfrum GmbH  
Hagenstraße 13  
90530 Wendelstein



Sachbearbeiter : Jürgen Wolfrum (zert Kanalsanierungsberater)

Haltung	Zulaufknoten	Ablaufknoten	Bedarfzahl	Objekt-klasse	DN / Material	Länge
321056	321056	321058	6.001	2	200 STZ	11,17 m
321058	321058	321060	6.001	2	250 STZ	38,30 m
321068	321068	321070	6.001	2	300 FZ	8,30 m
321086	321086	321088	6.004	2	300 FZ	5,80 m
321128	321128	321130	6.003	2	300 FZ	30,00 m
321118	321118	321120	6.003	2	300 FZ	16,60 m
321164	321164	321166	6.003	2	300 B	33,40 m
321214	321214	321216	6.002	2	300 FZ	46,70 m
321242	321242	321244	6.002	2	300 B	38,50 m
321276	321276	321278	6.002	2	300 B	29,80 m
321336	321336	321338	6.002	2	300 B	25,50 m
321358	321358	321360	6.002	2	300 B	33,40 m
321360	321360	321362	6.002	2	300 FZ	46,70 m
321378	321378	321380	6.002	2	300 B	45,50 m
321408	321408	321410	6.002	2	300 B	44,40 m
321430	321430	321432	6.002	2	300 B	45,50 m
321444	321444	321446	6.002	2	300 B	25,50 m
321762	321762	321764	6.002	2	300 B	45,50 m
321804	321804	321806	6.002	2	300 B	45,50 m
321828	321828	321830	6.002	2	300 FZ	16,90 m
321854	321854	321856	6.002	2	300 FZ	12,60 m
321910	321910	321912	6.002	2	300 FZ	5,30 m
321916	321916	321918	6.002	2	300 FZ	4,00 m
321944	321944	321946	6.002	2	300 FZ	4,50 m
321982	321982	321984	6.002	2	300 FZ	20,10 m
321990	321990	321992	6.002	2	300 B	28,50 m
321992	321992	321994	6.002	2	300 B	36,70 m
321996	321996	321998	6.002	2	300 B	14,40 m
321998	321998	321999	6.002	2	300 B	56,70 m
321999	321999	321999	6.002	2	300 B	23,00 m
321999	321999	321999	6.002	2	300 B	42,30 m
321999	321999	321999	6.002	2	300 B	43,10 m
321999	321999	321999	6.002	2	300 B	30,70 m
321999	321999	321999	6.002	2	300 B	34,00 m
321999	321999	321999	6.002	2	300 B	7,90 m
321999	321999	321999	6.002	2	300 B	5,10 m
321999	321999	321999	6.002	2	300 STZ	6,00 m
321999	321999	321999	6.002	2	300 STZ	55,50 m
321999	321999	321999	6.002	2	300 B	30,90 m
321999	321999	321999	6.002	2	300 B	52,30 m
321999	321999	321999	6.002	2	300 FZ	36,50 m

14.11.2025 Bericht erstellt mit iKanDat 5 - Report 1011

Seite 4 von 7



MGR 27.01.2026





**Markt Schwanstetten**



## Themenüberblick :

### **1) GRUNDLAGEN**

Veranlassung  
Kanalreinigung / TV Inspektion  
Inspektionsumfang

### **2) ZUSTANDSBEWERTUNG**

Zustandsbewertung nach DWA M 149-3  
Haltungen / Leitungen/Schächte  
Bedarfsermittlung

### **3) KOSTENSCHÄTZUNGEN**

Kostenansätze Haltungen / Leitungen / Schächte





## Markt Schwanstetten

# OT Leerstetten

## KOSTENZUSAMMENSTELLUNG Kante „KANAL“

Jürgen Wolfrum GmbH  
Hagenstraße 13  
90530 Wendelstein



Sachbearbeiter: Jürgen Wolfrum (zert Kanalsanierungsberater)

Haltung	Strasse	Kanten	Zulaufknoten	Typ	Ablaufknoten	Typ	Ents.	Profil	Material	DN	Länge	DMP	Länge San-Konz.	DWA OKL	San Kosten netto
<b>Sanierungskonzept: P</b>															
321206	Sigmund-Schucklen-Str.	D	321206	0	321202	0	KM	0	B	300 / 300	46,19 m	P	2		1.521,00 €
321400	Dr.-Wacker-Strasse	D	321400	0	321402	0	KM	0	B	300 / 300	49,19 m	P	1		500,00 €
321010	Karl-Piesch-Str.	D	321010	0	321024	0	KM	0	STZ	300 / 300	31,79 m	P	2		380,00 €
321610	Carl-Dön-Strasse	D	321610	0	321612	0	KM	0	STZ	250 / 250	41,00 m	P	2		2.095,00 €
321710	Carl-Dön-Strasse	D	321710	0	321712	0	KM	0	STZ	300 / 300	31,90 m	P	2		1.819,00 €
321910	Mittelsteig	D	321910	0	321914	0	KM	0	STZ	200 / 200	23,90 m	P	2		1.130,35 €
321020	Karl-Piesch-Str.	D	321020	0	321022	0	KM	0	STZ	300 / 300	24,70 m	P	3		1.217,00 €
321120	Engelhardt	D	321120	0	321124	0	KM	0	B	300 / 300	46,60 m	P	3		260,00 €
321820	Brunnenstrasse	D	321820	0	321824	0	KM	0	STZ	300 / 300	46,60 m	P	2		2.488,00 €
321430	Dr.-Wacker-Strasse	D	321430	0	321432	0	KM	0	B	400 / 400	31,00 m	P	2		2.300,00 €
321730	Carl-Dön-Strasse	D	321730	0	321732	0	KM	0	STZ	300 / 300	5,80 m	P	3		350,00 €
321340	Siemenstraße	D	321340	0	321344	0	KM	0	B	300 / 300	27,79 m	P	3		380,00 €
321440	Brunnenstrasse	D	321440	0	321442	0	KM	0	B	300 / 300	28,60 m	P	1		1.245,00 €
321850	Hauptstraße	D	321850	0	321852	0	KM	0	SB	500 / 500	29,70 m	P	3		850,00 €
321060	Sonnenstraße	D	321060	0	321062	0	KM	0	B	400 / 400	22,60 m	P	1		380,00 €

Jürgen Wolfrum GmbH  
Hagenstraße 13  
90530 Wendelstein



Sachbearbeiter: Jürgen Wolfrum (zert Kanalsanierungsberater)

Haltung	Strasse	Kanten	Zulaufknoten	Typ	Ablaufknoten	Typ	Ents.	Profil	Material	DN	Länge	DMP	Länge San-Konz.	DWA OKL	San Kosten netto
321378	Völkstraße	D	321378	0	321380	0	KM	0	B	300 / 300	31,50 m	P	2		250,00 €
321088	Karl-Piesch-Str.	D	321088	0	321090	0	KM	0	STZ	300 / 300	49,90 m	P	2		2.478,65 €
321188	Sigmund-Schucklen-Str.	D	321188	0	321208	0	KM	0	B	300 / 300	8,70 m	P	3		500,00 €
321098	Karl-Piesch-Str.	D	321098	0	321100	0	KM	0	STZ	300 / 300	44,30 m	P	3		350,00 €
321408	Siemenstraße	D	321408	0	321342	0	KM	0	B	300 / 300	43,40 m	P	2		1.424,00 €
321098	Engelhardt	D	321098	0	321122	0	KM	0	STZ	300 / 300	39,50 m	P	2		3.485,00 €
321960	Gelände	D	321960	0	321968	0	KM	0	STZ	250 / 250	39,30 m	P	3		1.448,00 €
321970	Nordweg	D	321970	0	321972	0	KM	0	SB	1100 / 1100	37,60 m	P	1		770,00 €
321980	Mittelsteig	D	321980	0	321982	0	KM	0	STZ	300 / 300	49,40 m	P	1		1.801,10 €
321982	Mittelsteig	D	321982	0	321984	0	KM	0	STZ	300 / 300	51,90 m	P	1		350,00 €
321916	Mittelsteig	D	321916	0	321918	0	KM	0	B	300 / 300	26,10 m	P	1		410,00 €
321978	Mittelsteig	D	321978	0	321978	0	KM	0	STZ	300 / 300	45,80 m	P	2		700,00 €
321978	Mittelsteig	D	321978	0	321980	0	KM	0	STZ	300 / 300	45,30 m	P	2		1.714,45 €
Anzahl Halungen: 156 Stk. Summen Sanierungskonzept: P 5.295,30 m 0,00 m Netto: 191.639,95 €															

Jürgen Wolfrum GmbH  
Hagenstraße 13  
90530 Wendelstein



Sachbearbeiter: Jürgen Wolfrum (zert Kanalsanierungsberater)

Haltung	Strasse	Kanten	Zulaufknoten	Typ	Ablaufknoten	Typ	Ents.	Profil	Material	DN	Länge	DMP	Länge San-Konz.	DWA OKL	San Kosten netto
<b>Sanierungskonzept: R</b>															
321800	Kreisstraße	D	321800	0	321802	0	KM	0	B	300 / 300	50,30 m	R	2		17.489,10 €
321810	Am Privatweg	D	321810	0	321812	0	KM	0	B	300 / 300	55,30 m	R	1		17.644,10 €
321720	Carl-Dön-Strasse	D	321720	0	321722	0	KM	0	B	300 / 300	52,20 m	R	3		16.243,40 €
321740	Am Vogelsied	D	321740	0	321742	0	KM	0	B	300 / 300	41,49 m	R	2		14.075,90 €
321750	Furter Strasse	D	321750	0	321752	0	KM	0	B	300 / 300	41,81 m	R	2		13.379,42 €
321080	Karl-Piesch-Str.	D	321080	0	321082	0	KM	0	STZ	300 / 300	56,40 m	R	2		13.833,80 €
321780	Ringstrasse	D	321780	0	321782	0	KM	0	B	300 / 300	53,79 m	R	3		16.403,90 €
321722	Carl-Dön-Strasse	D	321722	0	321734	0	KM	0	B	300 / 300	46,79 m	R	3		15.024,90 €
321732	Carl-Dön-Strasse	D	321732	0	321734	0	KM	0	B	300 / 300	36,60 m	R	2		6.389,20 €
321742	Carl-Dön-Strasse	D	321742	0	321744	0	KM	0	B	300 / 300	31,80 m	R	3		9.784,60 €
321882	Schwabacher Strasse	D	321882	0	321884	0	KM	0	B	300 / 300	20,00 m	R	1		9.310,00 €
321392	Dr.-Wacker-Strasse	D	321392	0	321394	0	KM	0	STZ	250 / 250	45,20 m	R	1		15.004,40 €
321734	Carl-Dön-Strasse	D	321734	0	321736	0	KM	0	B	300 / 300	26,00 m	R	3		12.802,00 €
321794	Ringstrasse	D	321794	0	321796	0	KM	0	B	300 / 300	56,60 m	R	3		19.029,60 €
321884	Schwabacher Strasse	D	321884	0	321886	0	KM	0	B	300 / 300	39,40 m	R	1		13.010,80 €

Jürgen Wolfrum GmbH  
Hagenstraße 13  
90530 Wendelstein



Sachbearbeiter: Jürgen Wolfrum (zert Kanalsanierungsberater)

Haltung	Strasse	Kanten	Zulaufknoten	Typ	Ablaufknoten	Typ	Ents.	Profil	Material	DN	Länge	DMP	Länge San-Konz.	DWA OKL	San Kosten netto
321778	Ringstrasse	D	321778	0	321780	0	KM	0	B	300 / 300	50,70 m	R	3		15.592,90 €
321828	Ringstrasse	D	321828	0	321784	0	KM	0	B	300 / 300	38,50 m	R	4		12.419,50 €
321940	Hauptstrasse	D	321940	0	321942	0	KM	0	B	300 / 300	17,60 m	R	3		8.011,80 €
321932	Wendelsteiner Weg	D	321932	0	321940	0	KM	0	B	300 / 300	51,50 m	R	2		15.740,75 €
321942	Hauptstraße	D	321942	0	321944	0	KM	0	B	300 / 300	15,90 m	R	3		5.573,40 €
321962	Kirchplatz	D	321962	0	321964	0	KM	0	B	300 / 300	21,10 m	R	2		6.153,60 €
321944	Hauptstraße	D	321944	0	321946	0	KM	0	B	300 / 300	29,00 m	R	1		9.279,50 €
321926	Hauptstrasse	D	321926	0	321928	0	KM	0	B	300 / 300	45,20 m	R	2		12.213,10 €
Anzahl Halungen: 31 Stk. Summen Sanierungskonzept: R 1.225,97 m 0,00 m Netto: 400.424,49 €															

MGR 27.01.2026





Markt Schwanstetten



# OT Leerstetten

## KOSTENZUSAMMENSTELLUNG Kante 0-1 „Leitung“

Jürgen Wolfrum GmbH  
Hagenstraße 13  
90530 Wendelstein



Sachbearbeiter : Jürgen Wolfrum (zert Kanalsanierungsberater)

Stadt: Markt Schwanstetten

Bauabschnitt: Zustandsbewertung 2025

Ortsteil: Leerstetten

Vorhaben: Eigenüberwachung EÜV 95

Art: DIN EN 13508-2 mit DWA M 194-2

### Leitung n

Haltung: Strasse: Kantentyp:

Sanierungskonzept: E

321020SE50	Karl-Plesch-Str.	1
321060SE50	Karl-Plesch-Str.	1
321332SE50	Siemensstraße	1
321734GA04	Carl-Dürr-Strasse	1
321485SE03	Kreisstraße	1
321056NN51	Karl-Plesch-Str.	1
321266SE51	Lärchenweg	1
321786SE51	Ringstrasse	1

Anzahl Haltungen:

Jürgen Wolfrum GmbH  
Hagenstraße 13  
90530 Wendelstein

Sachbearbeiter : Jürgen Wolfrum (zert Kanalsan)

Haltung: Strasse: Kantentyp:

321578NN01	Further Strasse	1	321578NN01	1	321578AP01	1	KM	0	PVC 150 / 150	7,00 m	7,00 m	P	1	850,00 €
321188SE51	Sigmund-Schuckert-Str.	1	321188SE51	1	321188	0	KM	0	STZ 150 / 150	3,55 m	3,55 m	P	1	1.756,00 €
321288SE01	Lindenweg	1	321288SE01	1	321288AP01	1	KM	0	STZ 150 / 150	8,90 m	8,90 m	P	1	3.657,00 €
321488SE51	Ringstrasse	1	321488SE51	1	321488AP51	1	KM	0	STZ 150 / 150	4,40 m	4,40 m	P	0	5.068,00 €
321719SE50	Carl-Dürr-Strasse	1	321719SE50	1	321719	0	KM	0	STZ 150 / 150	12,00 m	12,00 m	P	1	1.300,00 €
321224GA02	Brunnenstrasse	1	321224GA02	1	321224AP02	1	KM	0	STZ 150 / 150	10,09 m	10,09 m	P	1	
321748GA02	Further Strasse	1	321748GA02	1	321748AP02	1	KM	0	STZ 150 / 150	3,59 m	3,59 m	P	1	
321409RR03	Siemensstraße	1	321409RR03	1	321409AP03	1	KM	0	STZ 150 / 150	12,50 m	12,50 m	P	0	

Anzahl Haltungen: 79 Stk.

Summen Sanierungskonzept: P

550,31 m 550,31 m

Netto: 109.046,40 €

Jürgen Wolfrum GmbH  
Hagenstraße 13  
90530 Wendelstein



Sachbearbeiter : Jürgen Wolfrum (zert Kanalsanierungsberater)

Haltung:	Strasse:	Kantentyp:	Zulaufknoten, Typ	Ablaufknoten, Typ	Entw.:	Profil:	Material, DN:	Länge / DMP - Länge:	San-Konz.:	DWA OKL:	San Kosten netto:
321166SE51	Sonnenstraße	1	321166SE51 1	321166	0	KM	0 STZ 150 / 150	3,60 m 3,60 m	R	1	2.082,00 €
321486GA03	Ringstrasse	1	321486GA03 1	321486AP03	1	KM	0 STZ 150 / 150	7,59 m 7,59 m	R	2	3.855,30 €
321886HR01	Schwabacher Strasse	1	321886HR01 0	321886AP01	1	KM	0 STZ 150 / 150	5,29 m 5,29 m	R	1	3.139,30 €
321096SE06	Engelhardstr.	1	321096SE06 1	321096AP06	1	KM	0 STZ 150 / 150	3,99 m 3,99 m	R	1	1.198,30 €
321896HR02	Hauptstraße	1	321896HR02 0	321896AP02	1	KM	0 STZ 150 / 150	7,99 m 7,99 m	R	0	3.391,17 €
321708SE04	Carl-Dürr-Strasse	1	321708SE04 1	321708AP04	1	KM	0 STZ 150 / 150	3,50 m 3,50 m	R	1	1.585,00 €
321808GA03	Am Privatweg	1	321808GA03 1	321808AP03	1	KM	0 STZ 150 / 150	3,00 m 3,00 m	R	0	3.620,00 €
321298SE51	Ahornweg	1	321298SE51 1	321298	0	KM	0 STZ 150 / 150	6,20 m 6,20 m	R	1	1.786,00 €
321898SE51	Hauptstraße	1	321898SE51 1	321898AP51	1	KM	0 STZ 150 / 150	4,63 m 4,63 m	R	0	5.890,00 €
321059SE11	Karl-Plesch-Str.	1	321059SE11 1	321059AP11	1	KM	0 STZ 125 / 125	1,50 m 1,50 m	R	1	1.250,00 €
Anzahl Haltungen: 33 Stk.			Summen Sanierungskonzept: R			174,32 m 174,32 m		Netto: 91.763,58 €			



MGR 27.01.2026

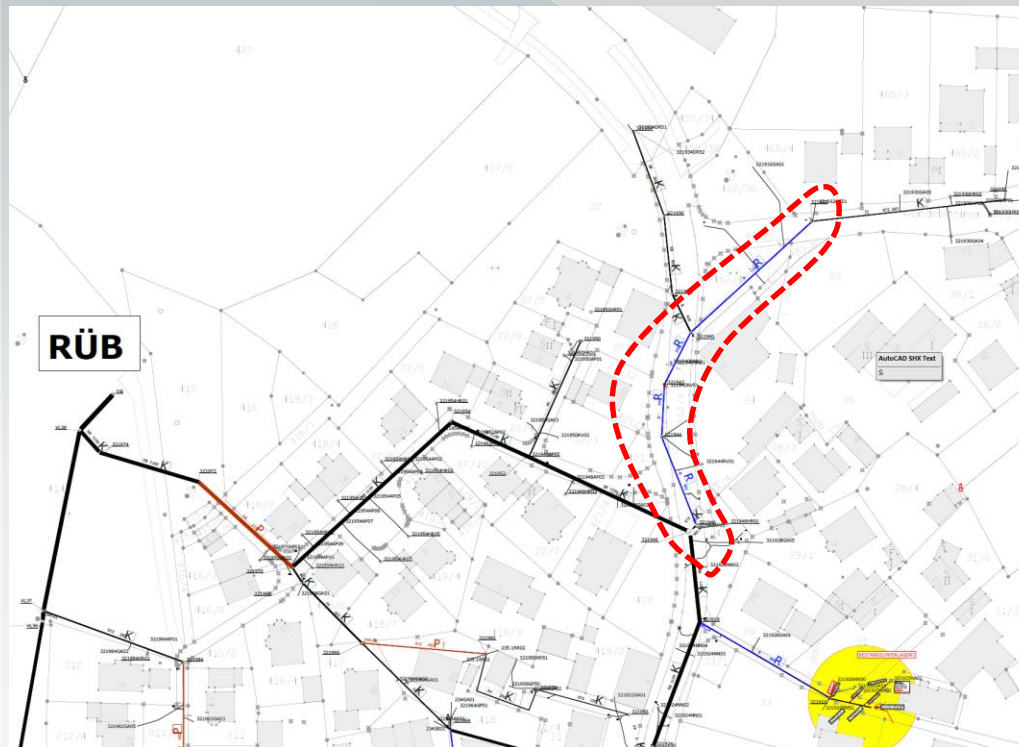




**Markt Schwanstetten**

## Hinweis zur Abarbeitung der Sanierungsplanung Kante „KANAL“

Der Abschnitt RENOVATION - KR RH-1 wird aufgrund der noch ausstehenden Studie /Planung des RÜB Leerstetten mit einem ggf. erforderlichen Sammler vorerst zurückgestellt



Jürgen Wolfrum GmbH  
Hagenstraße 13  
90530 Wendelstein

Sachbearbeiter: Jürgen Wolfrum (zert Kanalsanierungsberater)

**WOLFRUM**  
PLANUNGSBÜRO

Haltung:	Strasse:	Kanaltyp:	Zulaufknoten:	Typ	Ablaufknoten:	Typ Entw.:	Profil:	Material:	DN:	Länge	DMP - Länge	San-Konz:	DWA OKL:	San Kosten netto:
321778	Ringstrasse	D	321778	0	321780	0	KM	0	B 300 / 300	90,79 m		R	3	15.992,90 €
321829	Ringstrasse	D	321828	0	321784	0	KM	0	B 300 / 300	36,89 m		R	4	12.419,50 €
321940	Hauptstrasse	D	321940	0	321942	0	KM	0	B 300 / 300	17,60 m		R	3	8.011,80 €
321932	Wendelsteiner Weg	D	321932	0	321940	0	KM	0	B 300 / 300	51,60 m		R	2	15.740,75 €
321942	Hauptstrasse	D	321942	0	321944	0	KM	0	B 300 / 300	15,90 m		R	3	5.573,40 €
321962	Kirchplatz	D	321962	0	321964	0	KM	0	B 300 / 300	21,10 m		R	2	6.153,60 €
321944	Hauptstrasse	D	321944	0	321946	0	KM	0	B 300 / 300	29,00 m		R	1	9.279,50 €
321926	Hauptstrasse	D	321926	0	321928	0	KM	0	B 300 / 300	46,20 m		R	2	12.213,10 €
Anzahl Haltungen: 31 Stk. Summen Sanierungskonzept: R 1.225,97 m 0,00 m Netto: 400.424,49 €														

*Reduzierung Renovationsverfahren Schlauchliner um  
ca. 38.600 netto bzw. ca. 46.000 brutto*

*Somit Renovation = ca. 362.000 € netto / 430.750 € brutto*

*Reparatur ca. 191.000 € netto / 227.290 € brutto*



MGR 27.01.2026



Markt Schwanstetten



# OT Leerstetten

## KOSTENANSATZ Kante „Schacht“

Jürgen Wolfrum GmbH  
Hagenstraße 13  
90530 Wendelstein



Sachbearbeiter : Jürgen Wolfrum (zert Kanalsanierungsberater)

Knoten:	Strasse:	Knotentyp:	Entwässerungsart	Unterteilform:	Material :	Länge / Breite.:	Deckel-Typ :	Tiefe :	San-Bedarfsz:	San-Konz.:	DWA OKL.:	San Kosten netto:
<b>Sanierungskonzept: P</b>												
321060	ORTSNETZ	0	KM					3,70 m	8602	P	1	1.421,00 €
321026	ORTSNETZ	0	KM					3,23 m	7001	P	2	1.020,00 €
321056	ORTSNETZ	0	KM					3,50 m	8002	P	1	1.576,00 €
321058	ORTSNETZ	0	KM					3,70 m	8001	P	1	1.166,00 €
321346	ORTSNETZ	0	KM					3,11 m	8000	P	1	405,00 €
321772	ORTSNETZ	0	KM					3,82 m	9601	P	0	2.050,00 €
321704	ORTSNETZ	0	KM					2,55 m	9000	P	0	405,00 €
321882	ORTSNETZ	0	KM					2,68 m	9602	P	0	1.903,00 €
321922	ORTSNETZ	0	KM					2,91 m	9501	P	0	895,00 €

Kosten Zustandsklasse **0** => ca. 5300 € netto / **ca. 6300 € brutto**

Kosten SKL **1-2** ca. 1200 € netto pro Schacht

56 Schächte a'1200 € = 67.200 € netto / **ca. 80.000 € brutto**



MGR 27.01.2026



Markt Schwanstetten



## OT Leerstetten

### KOSTENANSATZ GESAMT

Kostenansatz Kante „**Kanal**“

Renovation => 476.000 € brutto (430.000 € ohne Bereich RH-1)

Reparatur => 228.000 € brutto

**704.000 € brutto**

Kostenansatz Kante „**Leitung**“

Renovation 110.000 € brutto (stark abhängig von der Abstimmung)

Reparatur 130.000 € brutto

- „ -

*Erneuerung 34.000 € brutto ( hauptsächlich SE-Anschlussleitungen => **Unterhalt**)*

Kostenansatz Knoten „**Schacht**“

Reparatur 6.300 + 80.000 = **86.300 brutto**



MGR 27.01.2026





Markt Schwanstetten



# Vielen Dank für Ihre Aufmerksamkeit

MGR 27.01.2026

